

## 2. Scomposizione

La forma del lotto, di dimensioni 2730 mq, impone Sabbatini a ragionare su una forma angolare.



L'intervento che fa è quello di svuotamento e taglio del volume.



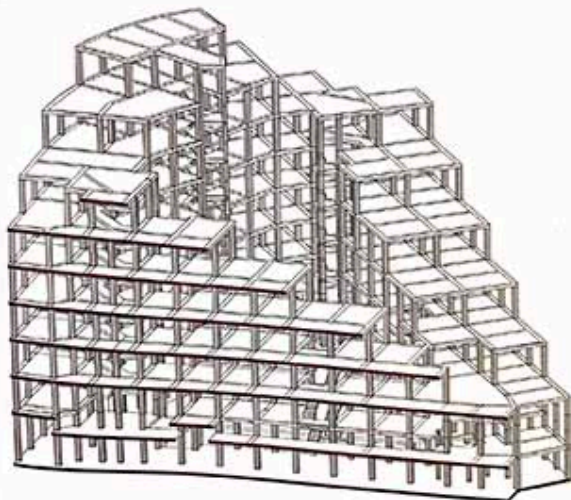
La composizione è chiaramente sfalsata, utilizzando i tetti delle abitazioni più basse per creare terrazze in alto. In questo modo, mentre l'edificio cresce in verticale, si riduce in orizzontale. In questo modo si crea una vista più leggera sul retro, ma più densa sul retro dell'edificio.

IF (INDICE DI FABBRICABILITÀ) =  $57.218 \text{ MC} / 2.730 \text{ MQ} = 20,95 \text{ MC/MQ}$

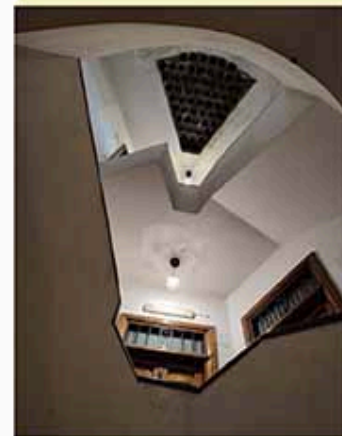
IF (INDICE DI FABBRICABILITÀ) =  $30.823,30 \text{ MC} / 2.730 \text{ MQ} = 11,29 \text{ MC/MQ}$



La struttura è realizzata in cemento armato ed è composta da travi e pilastri.



La forza della forma come elemento regolatore dell'intero progetto è sottolineata dagli interventi di ripristino della "prua" dell'edificio in seguito al bombardamento avvenuto nel 1944.



Qui difatti il ripristino della scala di accesso ai tre piani superiori è stata realizzata ricalcando il lucernario preesistente.